

## Instructions d'installation.

Pour communiquer, deux éléments sont à installer :

1 – la web cam.

Toujours installer le logiciel avant la web cam !!

Insérer le CD et suivre les instructions.

Redémarrer le PC

Brancher la web cam.

2 – Skype.

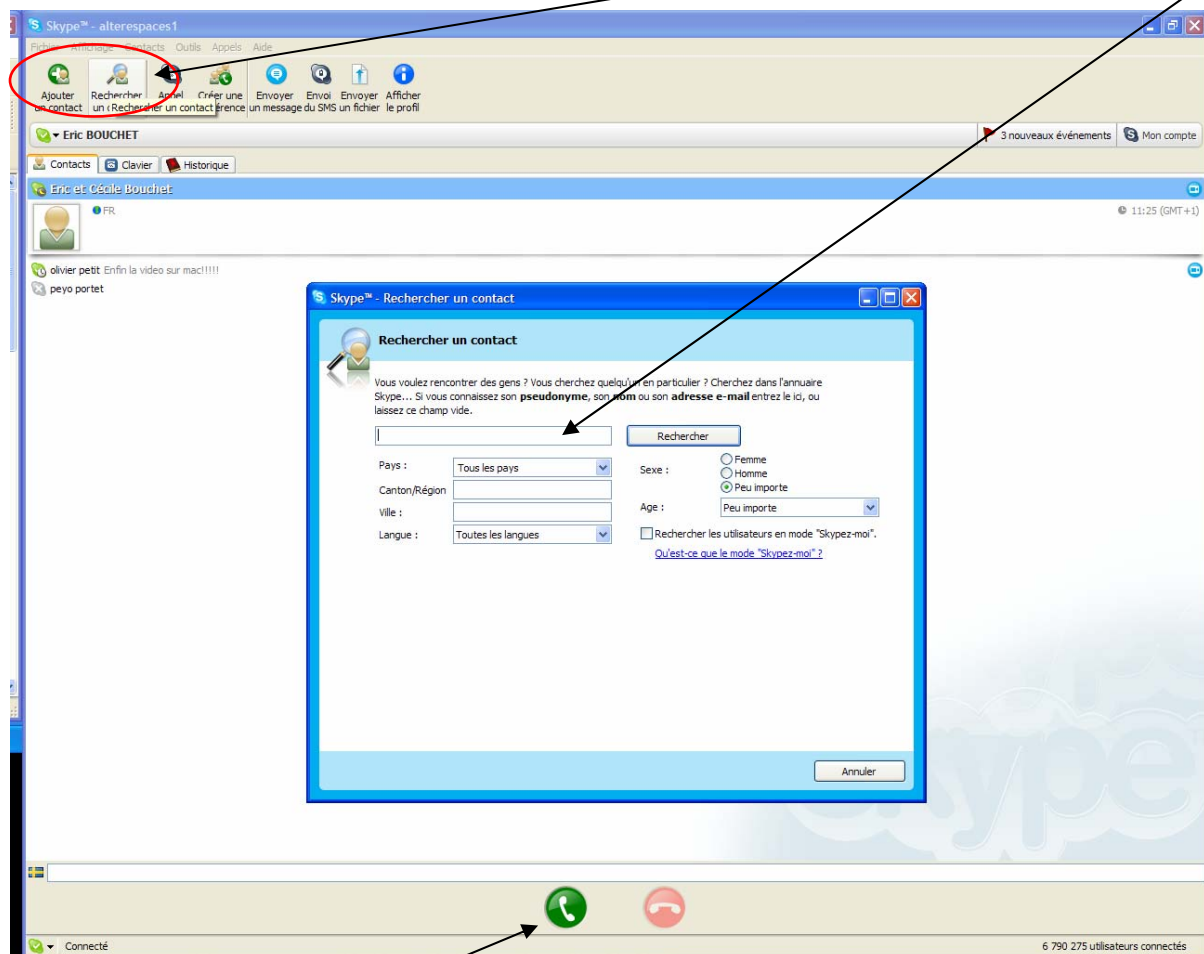
Aller sur le site de [www.alterespaces.com](http://www.alterespaces.com) puis sur les liens utiles dans le menu de gauche

Cliquer sur le lien et demander l'installation

Une fois skype installé, se créer une identité.

3 – Rechercher un contact

Dans le menu de skype, cliquez sur « rechercher un contact » et taper dans le champ nom du contact



Ensuite, pour appeler, double cliquez sur le contact ou sélectionner le contact et appuyer sur l'icône verte du téléphone